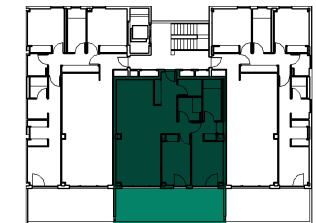
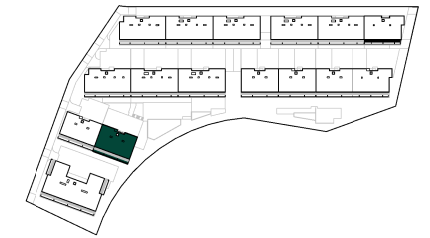


UBICACIÓN DE ELECTRODOMÉSTICOS QUE NO SE SUMINISTRAN:

- 1- LAVADORA
- 2- SECADORA



VIVIENDA	S.ÚTIL (m ²)
Vestibulo	5.12
Salón-Cocina	32.92
Distribuidor	4.50
Dormitorio principal	14.07
Dormitorio 1	10.37
Baño principal	5.71
Baño 1	4.02
Lavadero Tendedero	2.97
Terraza	26.14

TOTAL SUP. ÚTIL	105.82
TOTAL SUP. CONSTRUIDA	119.32
TOTAL SUP. CONSTRUIDA CON PPZC.	134.05

NOTAS:

La superficie útil total de la vivienda es la suma de la superficie útil interior más la superficie útil de terrazas cubiertas y descubiertas (no incluye solariums, terrazas anejas, ni jardines y terrazas de planta baja).

La superficie construida total de vivienda es la suma de la superficie útil total y la superficie de los muros y tabiques, midiéndose a ejes los tabiques en aquellos que son separadores con zonas comunes u otras viviendas, y por el exterior cuando se trata de fachadas.

La superficie construida total de vivienda con PPZC, es la suma de la superficie construida de vivienda y la parte proporcional de zonas comunes.

El comprador de una vivienda con solarium y/o terraza anejo y/o terraza jardín anejo tiene sobre los mismos el derecho de uso y disfrute así como la obligación de mantenimiento y limpieza. El comprador de una vivienda con jardín privativo tiene el derecho privativo y exclusivo sobre el mismo. La superficie de la piscina se incluye en la superficie de la terraza jardín.

Las superficies son aproximadas y susceptibles de modificaciones sobre las superficies señaladas por exigencias municipales, por criterios normativos y/o técnicos, aunque sin desvirtuar básicamente el modelo reflejado en la presente ficha de la vivienda.

El mobiliario y la vegetación tienen únicamente efecto decorativo y no están incluidos.

