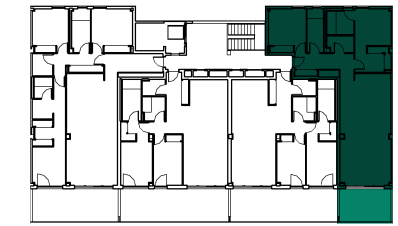


UBICACIÓN DE ELECTRODOMÉSTICOS QUE NO SE SUMINISTRAN:

- 1- LAVADORA
- 2- SECADORA



VIVIENDA	S.ÚTIL (m ²)
Vestíbulo	9.28
Salón-Cocina	40.71
Dormitorio principal	16.39
Dormitorio 1	11.94
Baño principal	4.84
Baño 1	5.59
Lavadero Tendedero	3.19
Terraza	12.42

TOTAL SUP. ÚTIL	104.36
TOTAL SUP. CONSTRUIDA	119.60
TOTAL SUP. CONSTRUIDA CON PPZC.	136.70

NOTAS:

La superficie útil total de la vivienda es la suma de la superficie útil interior más la superficie útil de terrazas cubiertas y descubiertas (no incluye solariums, terrazas anejas, ni jardines y terrazas de planta baja).

La superficie construida total de vivienda es la suma de la superficie útil total y la superficie de los muros y tabiques, midiéndose a ejes los tabiques en aquellos que son separadores con zonas comunes u otras viviendas, y por el exterior cuando se trata de fachadas.

La superficie construida total de vivienda con PPZC, es la suma de la superficie construida de vivienda y la parte proporcional de zonas comunes.

El comprador de una vivienda con solarium y/o terraza anejo y/o terraza jardín anejo tiene sobre los mismos el derecho de uso y disfrute así como la obligación de mantenimiento y limpieza. El comprador de una vivienda con jardín privativo tiene el derecho privativo y exclusivo sobre el mismo. La superficie de la piscina se incluye en la superficie de la terraza jardín.

Las superficies son aproximadas y susceptibles de modificaciones sobre las superficies señaladas por exigencias municipales, por criterios normativos y/o técnicos, aunque sin desvirtuar básicamente el modelo reflejado en la presente ficha de la vivienda.

El mobiliario y la vegetación tienen únicamente efecto decorativo y no están incluidos.

